

C&A予防医学センター南

京都駅南



代表：土肥 康人
(1963/1/14 生)

Profile

昭和59年 鍼灸師 取得
昭和60年 柔道整復師 取得
平成 元年 京都市北区において土肥鍼灸接骨院を開業
平成20年 京都駅南へ移転、C&A 予防医学センターとして移転開業



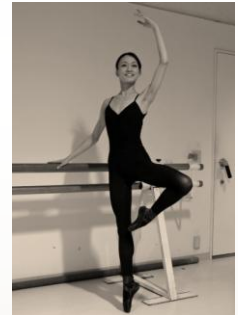
人間の象徴とも言える二足立ち姿勢。

しかし、四足に比べてバランスが悪く歪みやすく、肩コリや腰痛や内臓疾患も姿勢が原因していることが多い。人は生れて歩き始めてから話せるようになり頭脳が発達してきます。老いは歩けなくなり立てなくなって老化していきます。

人の姿勢維持に必要なのは 正しい頭の位置と背骨のバランスと関節、筋肉の適度な調和。

日々姿勢を研究していく中でクラシックバレエと出会いました。
歴史あるバレエの体作り方の中に現代人が必要な姿勢作りの要素があったのです。

バレエは究極に美しい姿勢であり身体表現の最高峰。
このバレエ理論とカイロプラクティックとを融合することにより、健康で美しい姿勢を手に入れることができます。



当センターでは身体の柔軟性を高めて姿勢維持のエクササイズを指導しています。



また、バレリーナやアスリートには最高のパフォーマンスを引き出すためのセッションも行っています。

あなたも自分の姿勢をチェックしてみませんか？
キレイな姿勢がアンチエイジングを作ります！！

みんなの体験談



バレエ友達に『最近キレイな姿勢になってるよ』
って言われました。(K.Aさん)



痛みを取るだけじゃなく本当の原因を探ってもらいました。(A.Iさん)

以前よりも姿勢が良くなり、
気がつけば痛みもなくなっていました。(I.Kさん)



予約時間 & 診療日

	予約時間	月	火	水	木	金	土
午前	9:00~11:30	●	●	●	●	●	●
午後	2:00~7:30	●	●	●	●	●	※

※土曜日の午後は16:30まで



お問い合わせ・予約

〒601-8005 京都市南区東九条西岩本町10番地
オーシャンプリントビル2F

TEL: **075(691)5550**

E-mail: minami@yobou.net

アクセス & 駐車場

JR京都駅から徒歩3分。
C & A 専用駐車場が2台分、当ビルの前にありますので、お車でお越しの場合は駐車場の空きをお電話でご確認下さい。



ブログ

バレエとカイロプラクティック妙な関係

<http://yasu5766.blog29.fc2.com/>

LINK

◆ お隣の宮下靖子バレエ団さんのホームページです。

<http://www.miyashita-ballet.com/>

Chiropractic & Acupuncture Preventive Medical Center.